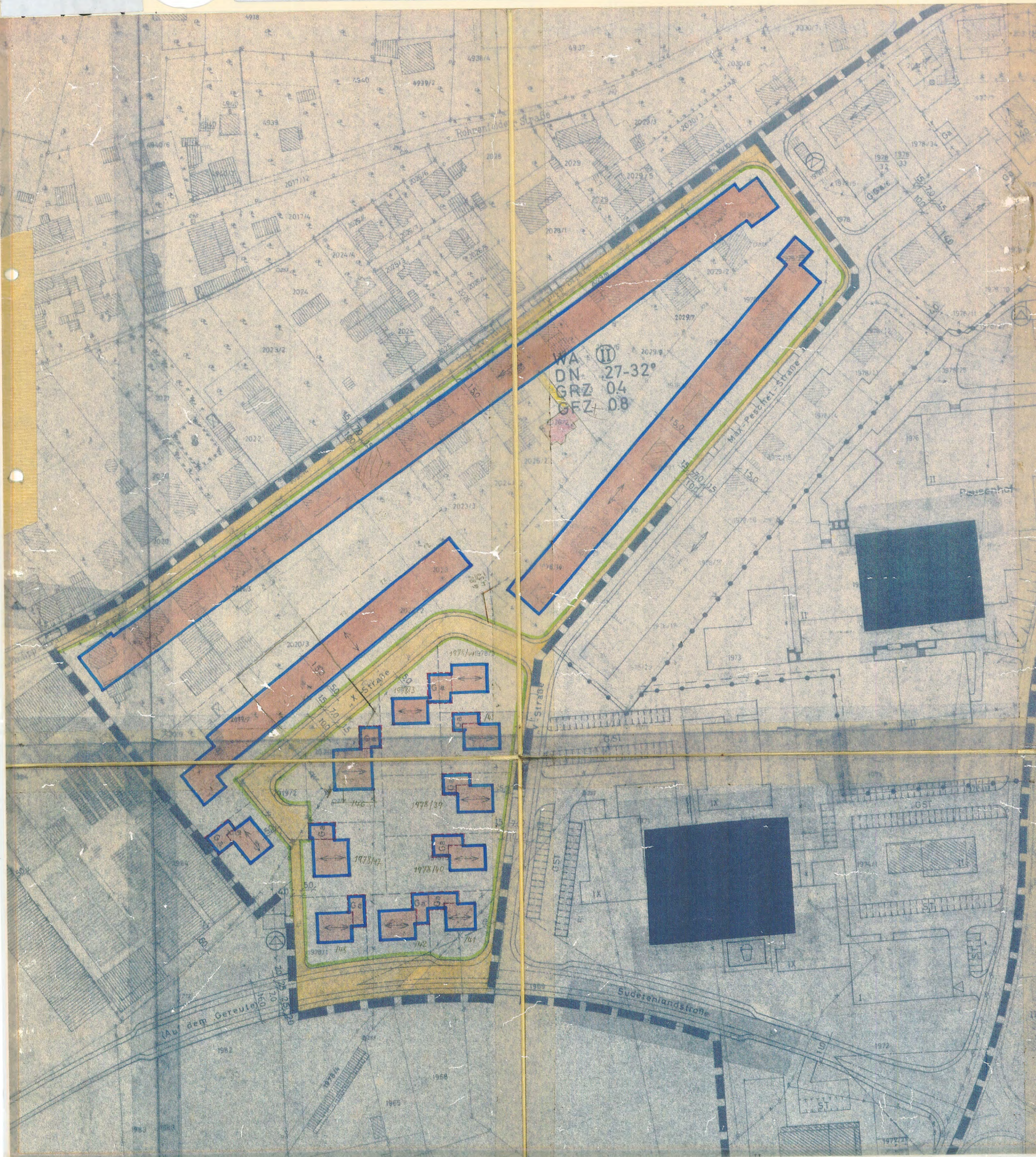


"Auf dem Gereute Nord II"
(3 Änderg.)
(1. Änderg. ohne Plan → siehe Satzg. - Fl.Nr. 1978/45)



STADT NEUBURG A. D. DONAU

ZEICHENERKLÄRUNG

a) FESTSETZUNGEN

GELTUNGSBEREICH

█ Grenze des räumlichen Geltungsbereiches des Bebauungsplanes

ART DER BAULICHEN NUTZUNG

WA Überbaubare Fläche im Allgem. Wohngebiet (§ 4 BauNV)

MASS DER BAULICHEN NUTZUNG

II Zahl der Vollgeschosse, zwingend

GRZ 0,4 Grundflächenzahl 0,4

GFZ 0,8 Geschoßflächenzahl 0,8

ÜBERBAUBARE GRUNDSTÜCKSFÄCHEN

— Baulinie
— Baugrenze

Die überbaubaren Grundstücksflächen ergeben sich aus den festgesetzten Baulinien und Baugrenzen. Die Vorschriften der Bayer. Bauordnung über Abstandsflächen bleiben unberührt.

VERKEHRSFLÄCHEN

— Verkehrsflächenbegrenzungslinie
— Öffentliche Verkehrsfläche mit Parkbuchten

BAUGESTALTUNG

DN 27-32° Dachneigung 27 - 32°

↔ Firstrichtung

— Sichtfeldbegrenzungslinie

FLÄCHEN FÜR VERSORGENSANLAGEN

⊙ Umformerstation

WEITERE NUTZUNGSARTEN

□ Fläche für Garagen oder Stellplätze

Ga Garagen

GGa Gemeinschaftsgaragen

ST Stellplätze

GST Gemeinschaftstellplätze

BEBAUUNGSPLAN: AUF DEM GEREUTE-NORD-TEIL II

b) HINWEISE

— Flurstücksgrenze
▨ Vorhandenes Nebengebäude
▤ Vorhandenes Wohngebäude
— x — Vorschlag für die Aufhebung von Grundstücksgrenzen
- - - - - Vorschlag für neue Grundstücksgrenzen

Die Planunterlagen sind nach den Katasterkarten, die im Maßstab von 1:1000 vorliegen, hergestellt worden.

Der Bebauungsplan ist genodet.

Neuburg a.d. Donau, den 7.9.1970

Der Planfertiger:

J.A. Kömmer

Der Stadtrat hat am 15.11.1971 diesen Bebauungsplan gem. § 10 BBauG als Satzung beschlossen.

Neuburg a.d. Donau, den 8.12.1971

K. Kuch
Oberbürgermeister

Die Regierung von Schwaben hat diesen Bebauungsplan gemäß § 11 BBauG mit Entschließung vom 10.2.1972 Nr. B-5-22/607/72 genehmigt.

Augsburg, den 13. Juni 1972
Regierung von Schwaben
S.H.



Der Bebauungsplan wird mit der Bekanntmachung gemäß § 12 BBauG, das ist am .. 7. Juli 1972 ... rechtsverbindlich.

Neuburg a.d. Donau, den 12. Juli 1972

K. Kuch
Oberbürgermeister