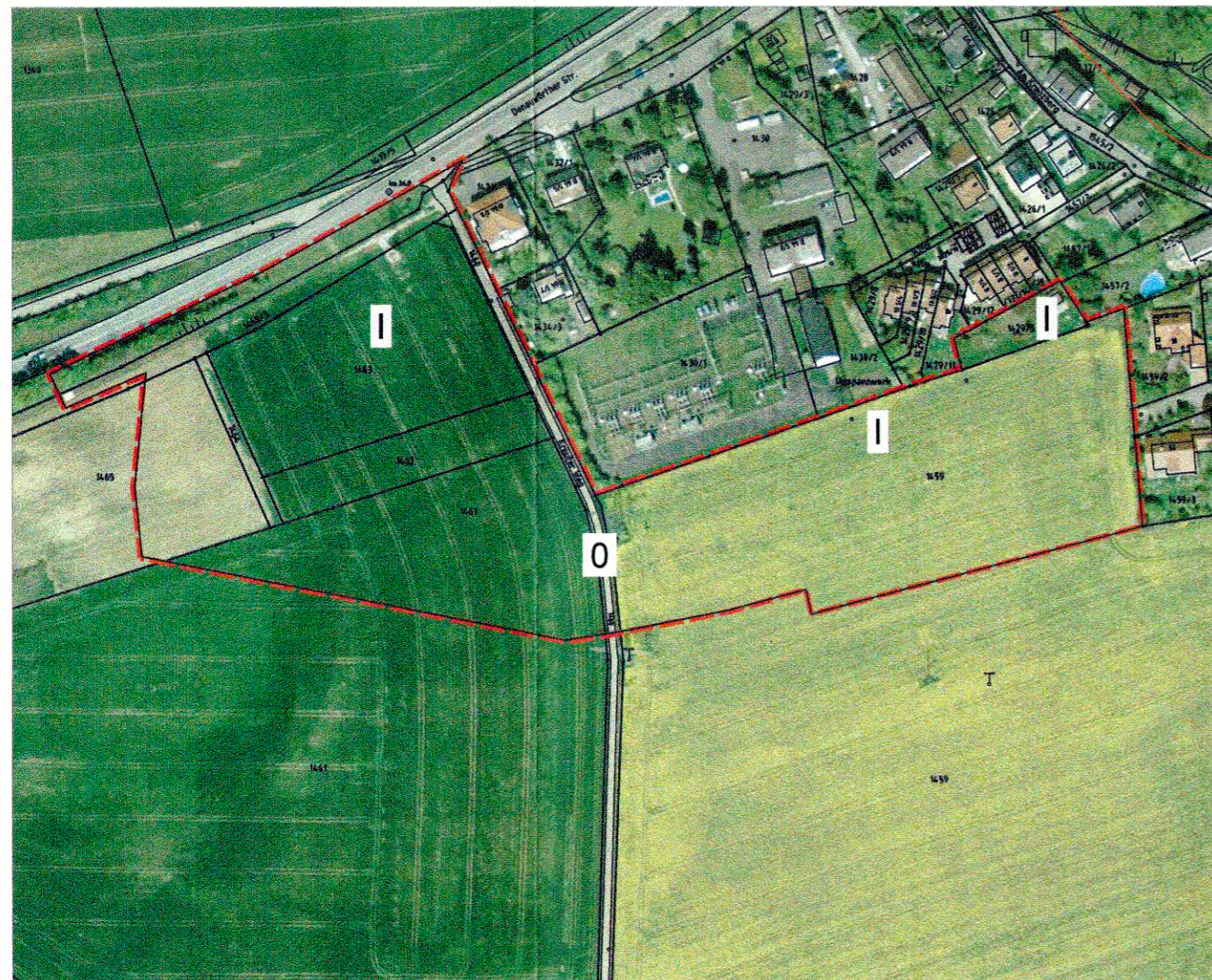



Bestand und Bewertung



Bestand:

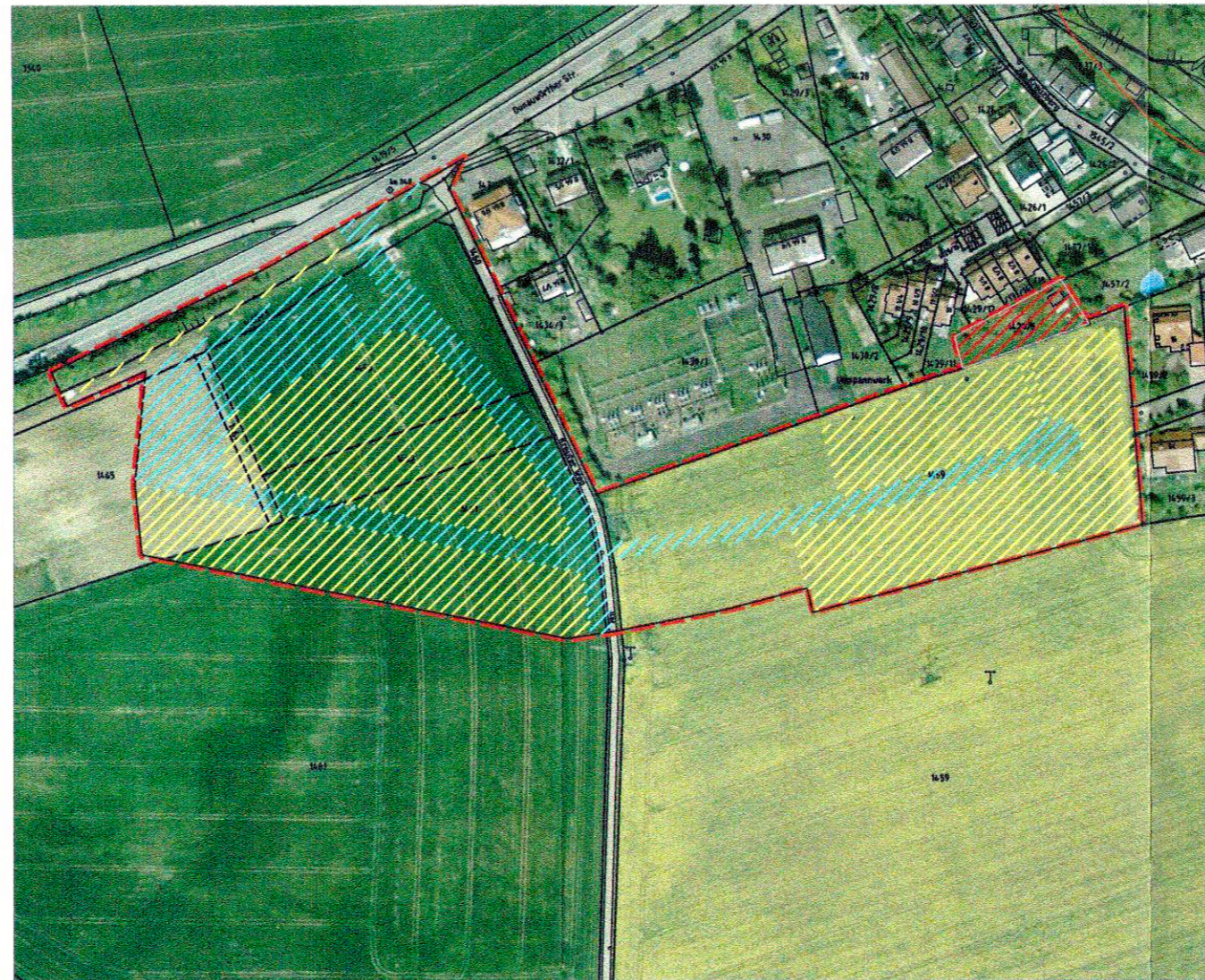
 Geltungsbereich (3,46 ha) Bebauungs- und Grünordnungsplan

Die Flächen innerhalb des Geltungsbereichs bestehen aus Ackerflächen, Gartenstrukturen sowie aus versiegelten Wegen

Bewertung:

- I Gebiete geringer Bedeutung
- II Gebiete mittlerer Bedeutung
- III Gebiete hoher Bedeutung
- 0 Gebiete unerheblicher Bedeutung

Eingriffsermittlung



Gebiete unterschiedlicher Bedeutung für Naturhaushalt und Landschaftsbild:

-  Feld B I (GRZ < 0,35)
-  Feld A I (GRZ > 0,35)
-  strukturarmer Garten B I (GRZ < 0,35)

Ermittlung des Ausgleichsbedarfs:

Bewertung	Fläche [ha]	Faktor	Ergebnis [ha]
BI	1,74	0,3	0,52
BI	0,07	0,3	0,02
AI	0,80	0,3	0,24

Stadt Neuburg an der Donau

Bebauungs- und Grünordnungsplan
Nr. 1-50 "Neuburg West" Teilfläche 1

Eingriffsermittlung
Beiplan zum Umweltbericht

M 1 : 2.500

Index	Datum	Inhalt
a		
b		
c		
d		
e		
f		
g		

bearbeitet: von Spiessen
gezeichnet: Zach, Haas
Datum: 14.09.2011, 23.07.2013,
20.11.2013, 12.03.2014
Plan-Nr.: A206_110-01

Wolfgang Weinzierl
Landschaftsarchitekten GmbH
Parkstraße 10 · 85051 Ingolstadt
Tel.: 0841 96641-0 · Fax: 0841 96641-25
E-Mail: info@weinzierl-la.de

**WOLFGANG
WEINZIERL
LANDSCHAFTS-
ARCHITEKTEN**