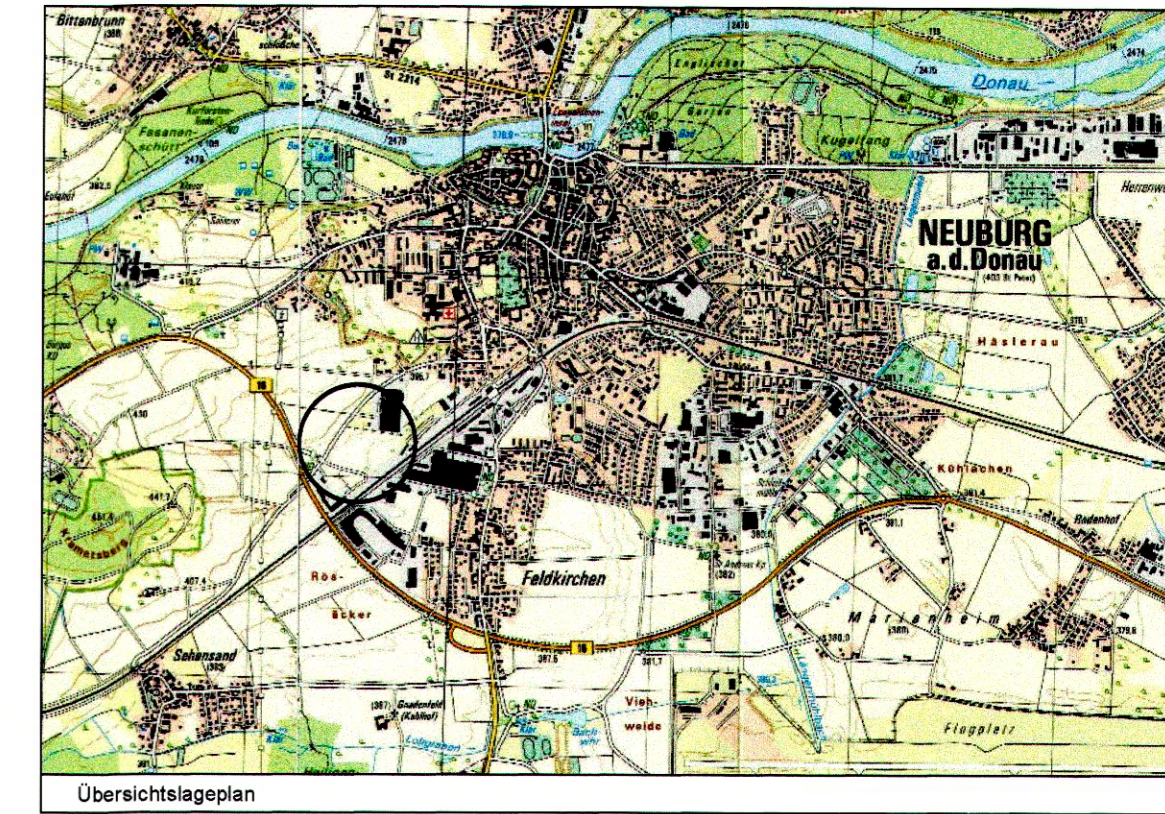


Stadt Neuburg an der Donau

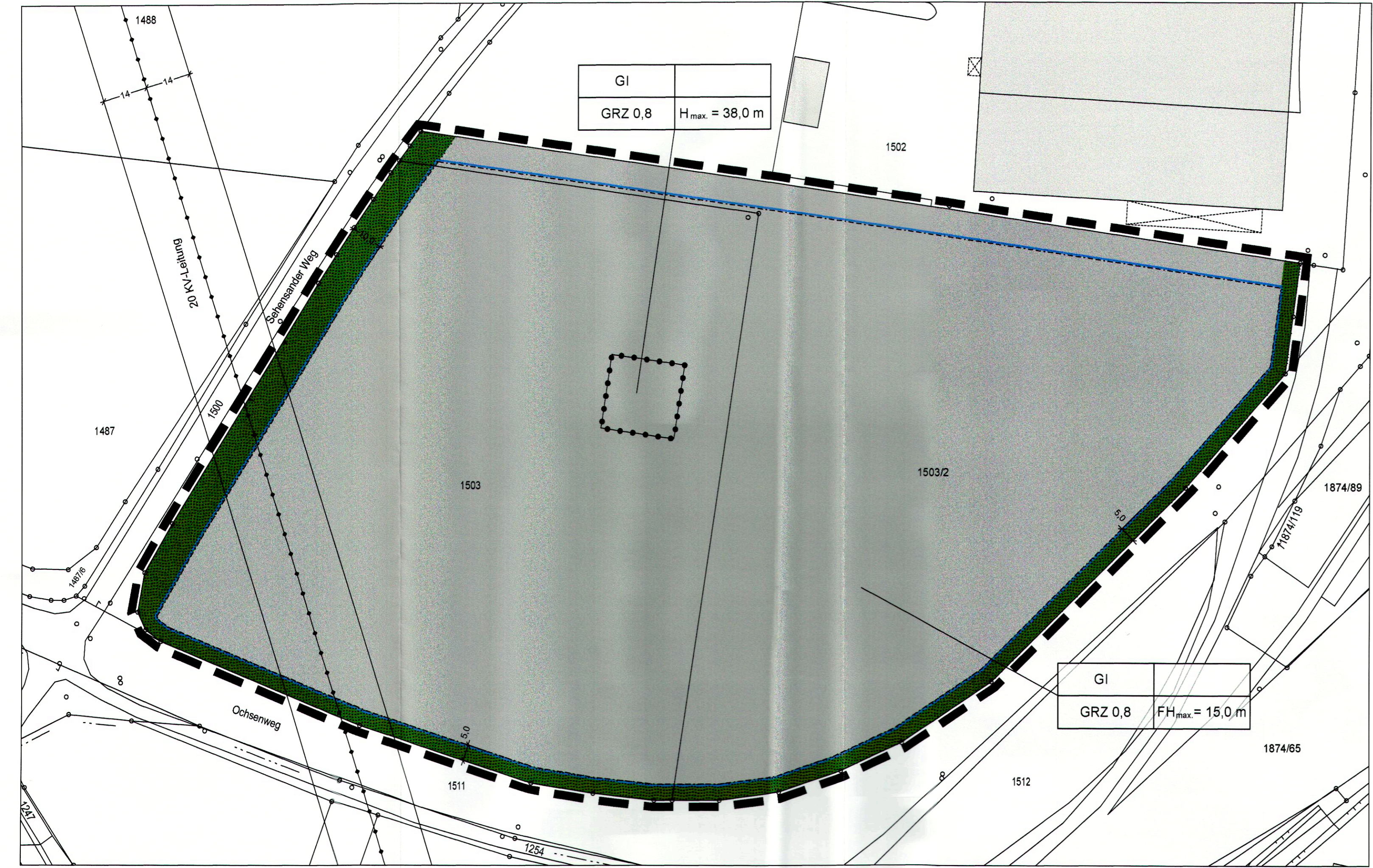
Anlage zum städtebaulichen Vertrag "Sehensander Weg"



Originalmaßstab : 1 : 1.000
 Kartengrundlage : Digitale Flurkarte Stand Oktober 2011

Stadtbauamt Neuburg an der Donau	
Bearbeitet:	10/2011 Dießner
Gezeichnet:	10/2011 Schießler
Geprüft:	10/2011 Dießner
Geändert:	

R. Dießner
 Robert Dießner



Städtebaulicher Vertrag "Sehensander Weg"

M 1 : 1.000

A. Festsetzungen:

1. Grenzen

- 1.1 Geltungsbereichsgrenze zum städtebaulichen Vertrag "Sehensander Weg"
- 1.2 Abgrenzung unterschiedlicher Nutzung

2. Art der baulichen Nutzung

- 2.1 Industriegebiet

3. Maß der baulichen Nutzung

- 3.1 Grundflächenzahl
- 3.2 maximale Firsthöhe
- 3.3 maximale Höhe der Anlage inkl. Anlagenteile

4. Bauweise, -linien, -grenzen

- 4.1 Baugrenze

5. Grünordnung

- 5.1 Private Grünfläche
Bepflanzungsaufgaben siehe Text zum städtebaulichen Vertrag

6. Hauptversorgungsleitungen

- 6.1 20 KV-Leitung (oberirdisch mit Schutzzone)

7. Sonstige Planzeichen

- 7.1 möglicher Zufahrtsbereich
- 7.2 Bemaßung in Meter