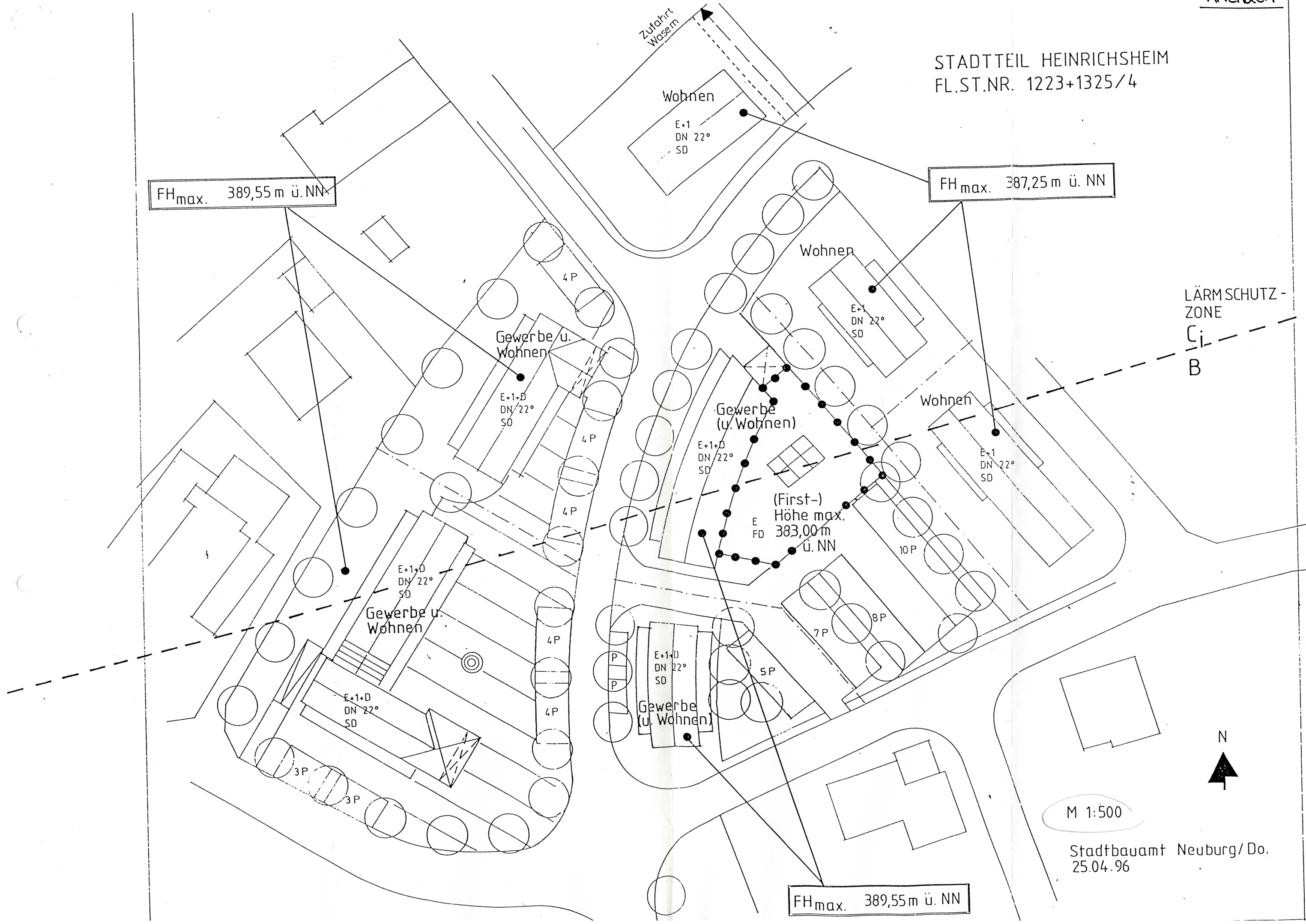


STADTTEIL HEINRICHSHAIM
FL.ST.NR. 1223+1325/4

FH_{max.} 389,55 m ü. NN

FH_{max.} 387,25 m ü. NN

LÄRMSCHUTZ-
ZONE
C_i
B



FH_{max.} 389,55 m ü. NN

M 1:500

Stadtbauamt Neuburg/Do.
25.04.96