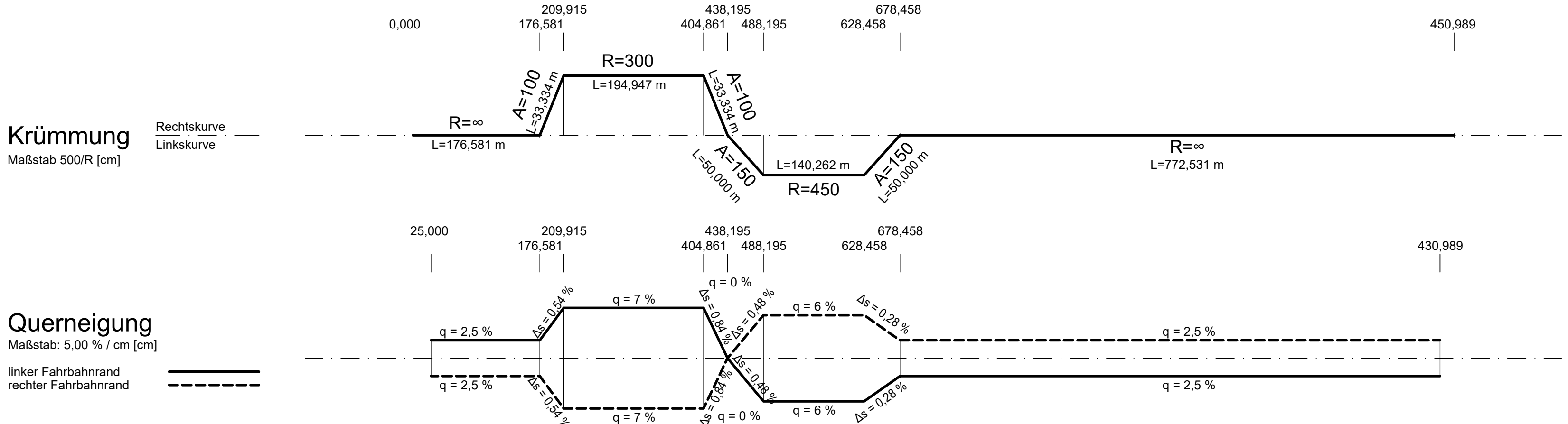
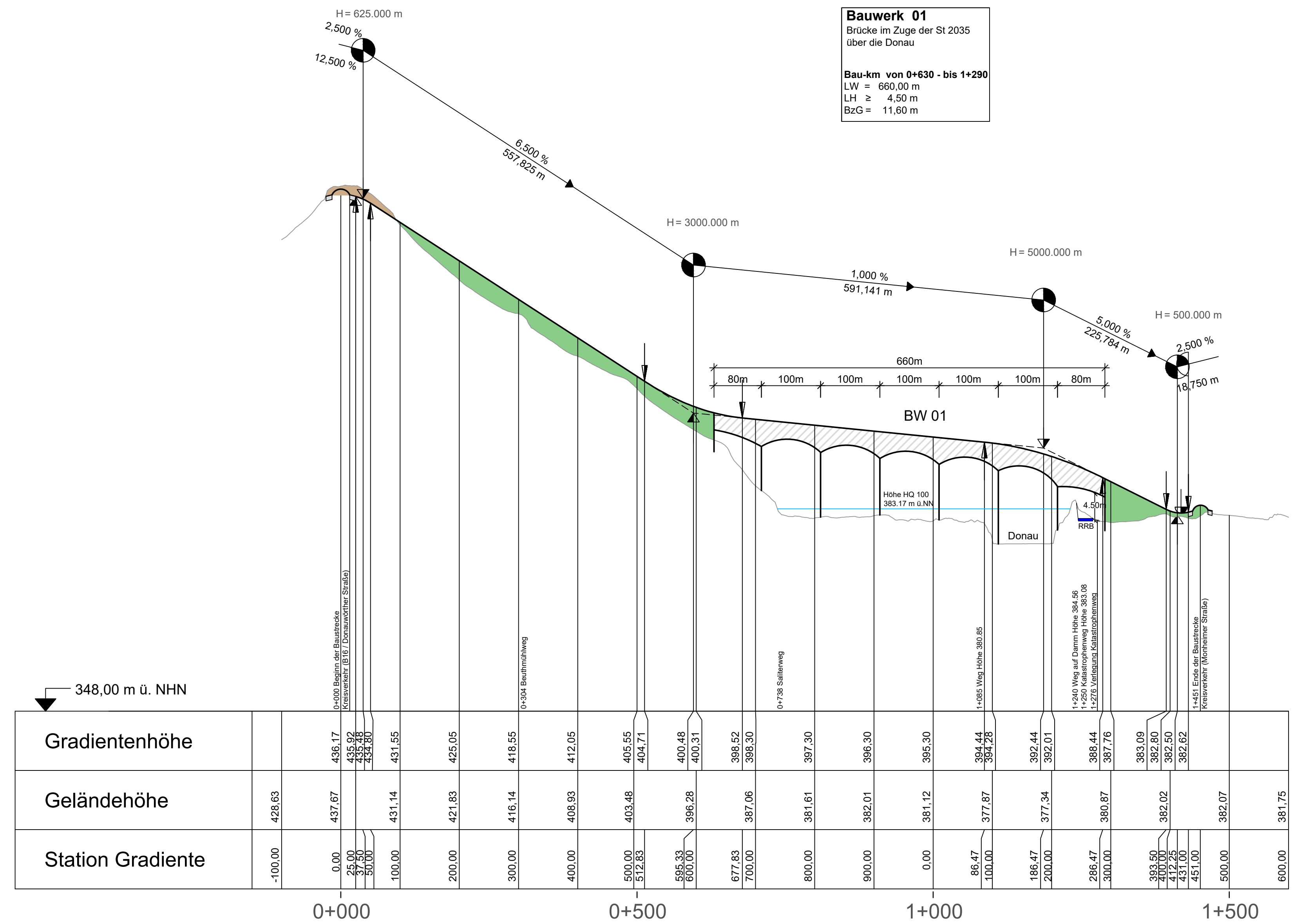


U:\Autocad\Neuburg\planung\2020-311-20\_6\_Höhenpläne.dwg (Layout: 6-5\_PF-V)



**Bauwerk 01**  
Brücke im Zuge der St 2035  
über die Donau  
**Bau-km von 0+630 - bis 1+290**  
LW = 660,00 m  
LH ≥ 4,50 m  
BzG = 11,60 m

### Zeichenerklärung

	Gradientenhochpunkt	H = 362.155 m	Neigungsbrechpunkt mit Angabe von: Ausrundungshalbmesser Tangentenlänge Stichhöhe Bau-km Höhe Tangentschnittpunkt
	Gradiententiefpunkt	T = 168.752 m f = 4.372 m km = 1+696.535 h TS = 415.868 m	
	Ausrundungsbeginn Kuppe/ Ausrundungsende Wanne	1.500 % 1325.050 m	
	Längsneigung und Abstand zum nächsten Neigungsbrechpunkt	1.500 % 725.002 m	
	Damm		
	Einschnitt		
	Gradiente		
	Gelände		
	HQ 100		

 Ihr Partner für Infrastrukturmaßnahmen	Mayr Beratende Ingenieure PartG mbB Blütenweg 5 86551 Aichach T +49 8251 8750 0 F +49 8251 8750 27 info@mayr-ingenieure.de	bearbeitet Juni 2021 Schrott gezeichnet Juni 2021 SL geprüft Juni 2021 Mayr
	Projekt-Nr. 2020-311-20	
	Plan-Nr. 2020-311-20_6_Höhenpläne.dwg	
	Aichach, den	

Nr.	Art der Änderung	Datum	Zeichen

## VORUNTERSUCHUNG

Stadt Neuburg an der Donau Karlsplatz A 12, 86633 Neuburg an der Donau Tel. 08431 55-0, Fax 08431 55-329 E-Mail: stadt@neuburg-donau.de	 Unterlage / Blatt-Nr.: 6 / 5 <b>Höhenplan</b> Planfall V Maßstab: 1 : 5000 / 500
--	---

<b>St 2035</b> Ortsumfahrung Neuburg	
aufgestellt:	
Neuburg, den	

Dieser Plan darf ohne Zustimmung von Mayr Ingenieure weiter verwendet werden, nach und/oder in anderen Medien zu reproduzieren, ist untersagt.