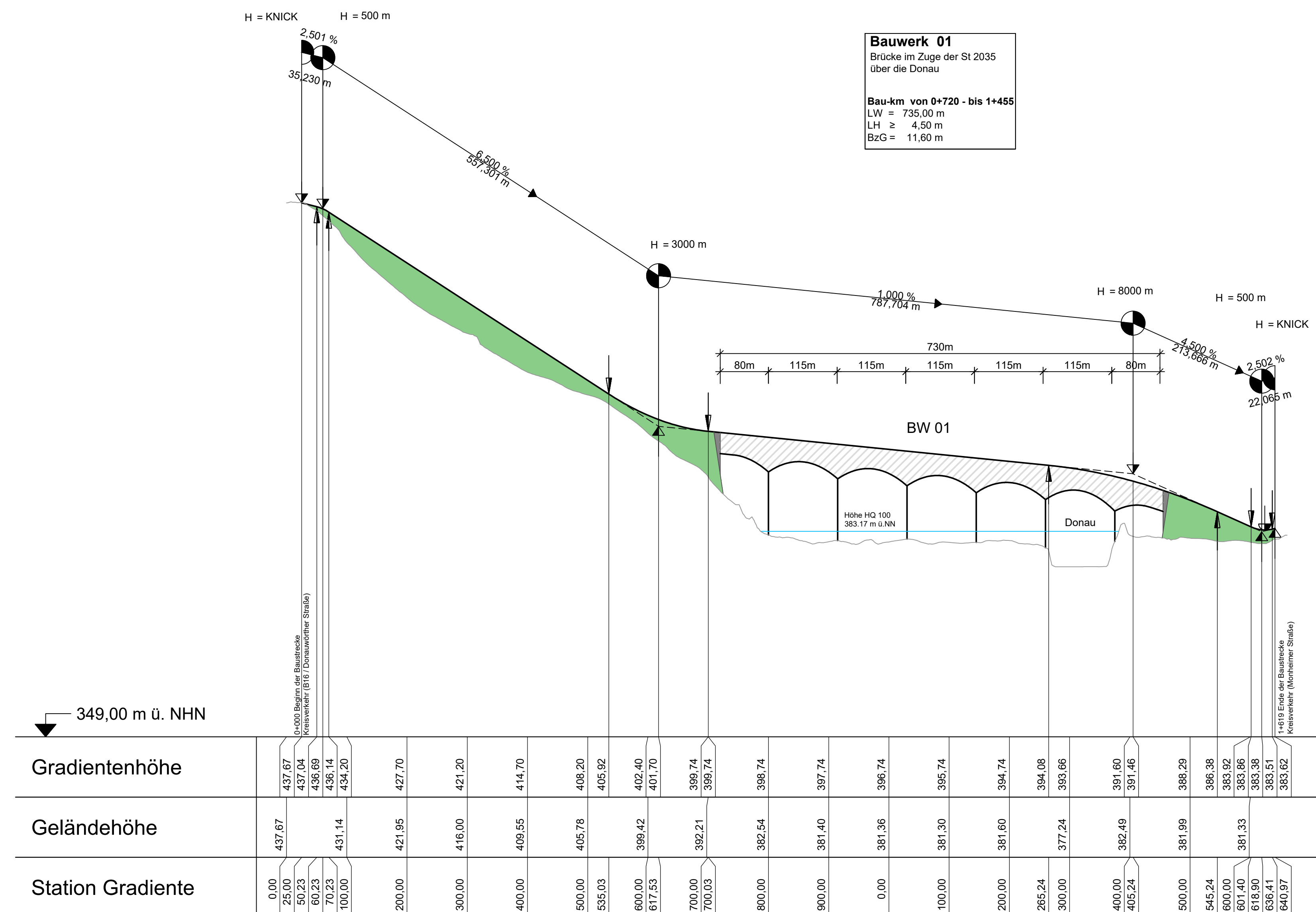
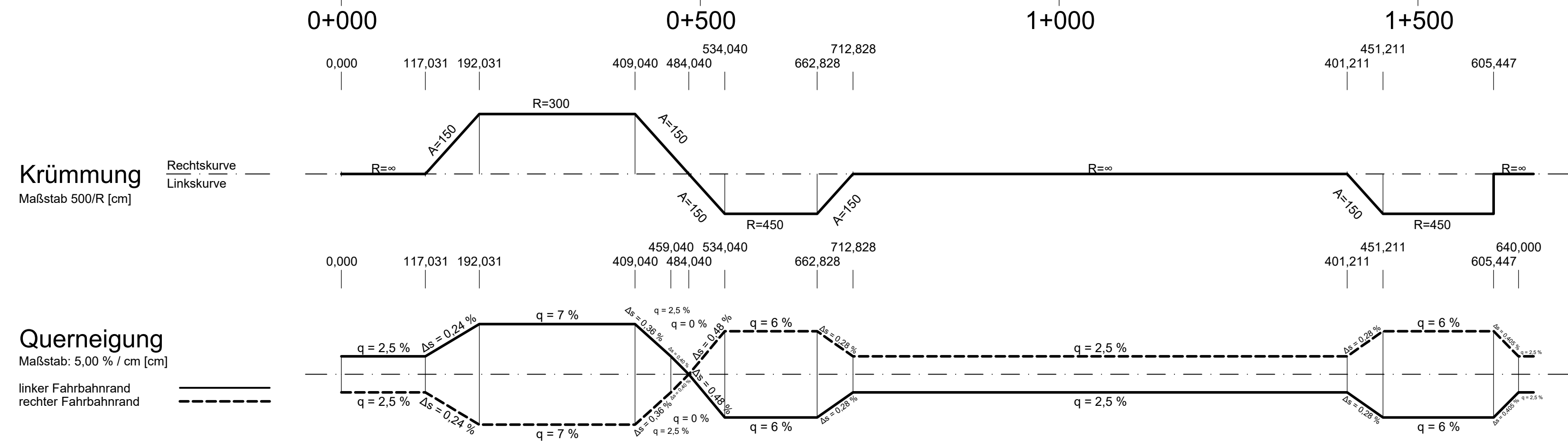


U:\Autocad\Neuburg\planung\2020-311-20_6_Höhenpläne.dwg (Layout: 6-7-1_Pf-VIII)



Bauwerk 01
 Brücke im Zuge der St 2035
 über die Donau
Bau-km von 0+720 - bis 1+455
 LW = 735,00 m
 LH ≥ 4,50 m
 BzG = 11,60 m

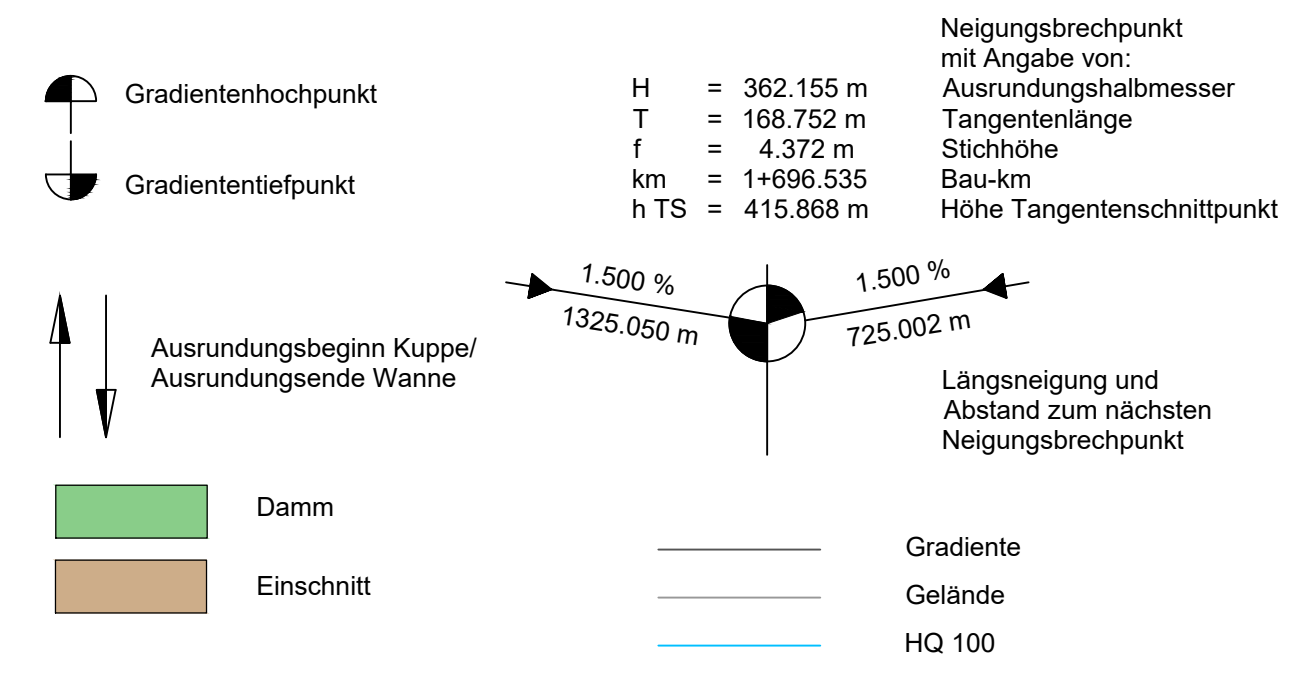
Station	0+000	0+025	0+050	0+075	0+100	0+200	0+300	0+400	0+500	0+535,03	0+600	0+617,53	0+700	0+700,03	0+800	0+900	0+0	0+100	0+200	0+265,24	0+300	0+400	0+405,24	0+500	0+545,24	0+600	0+601,40	0+618,90	0+636,41	0+640,97	
Gradientenhöhe		437,67	437,04	436,69	436,14	434,20	427,70	421,20	414,70	408,20	405,92	402,40	401,70	399,74	399,74	398,74	397,74	396,74	395,74	394,74	394,08	393,66	391,60	391,46	388,29	386,38	383,92	383,86	383,38	383,51	383,62
Geländehöhe		437,67			431,14		421,95	416,00	409,55	405,78	399,42	392,21		382,54	381,40	381,36	381,30	381,60	377,24	382,49	381,99	381,33									
Station	0+000	0+025	0+050	0+075	0+100	0+200	0+300	0+400	0+500	0+535,03	0+600	0+617,53	0+700	0+700,03	0+800	0+900	0+0	0+100	0+200	0+265,24	0+300	0+400	0+405,24	0+500	0+545,24	0+600	0+601,40	0+618,90	0+636,41	0+640,97	



Krümmung
 Maßstab 500/R [cm]
 Rechtskurve
 Linkskurve

Querneigung
 Maßstab: 5,00 % / cm [cm]
 linker Fahrbahnrand
 rechter Fahrbahnrand

Zeichenerklärung



Damm
 Einschnitt
 Gradiente
 Gelände
 HQ 100

 Mayr Beratende Ingenieure PartG mbB Blütenweg 5 86551 Aichach T +49 8251 8750 0 F +49 8251 8750 27 info@mayr-ingenieure.de Ihr Partner für Infrastrukturmaßnahmen	bearbeitet	Juni 2021	Schrott
	gezeichnet	Juni 2021	SL
	geprüft	Juni 2021	Mayr
	Projekt-Nr.	2020-311-20	
	Plan-Nr.	2020-311-20_6_Höhenpläne.dwg	
Aichach, den			

Nr.	Art der Änderung	Datum	Zeichen

VORUNTERSUCHUNG

Stadt Neuburg an der Donau Karlsplatz A 12, 86633 Neuburg an der Donau Tel. 08431 55-0, Fax 08431 55-329 E-Mail: stadt@neuburg-donau.de	 Unterlage / Blatt-Nr.: 6 / 8 Höhenplan Planfall VIII Maßstab: 1 : 5000 / 500
--	--

St 2035 Ortsumfahrung Neuburg	
aufgestellt:	
Neuburg, den	

Dieser Plan darf ohne Zustimmung von Mayr Ingenieure weiter verwendet werden. © Mayr Ingenieure